

# |CEPA|

PROTECTING  
PEOPLE | PROPERTY | PLANET

# IPM

## l'approccio sicuro e sostenibile per la prevenzione ed il controllo



CEPA è un'associazione con sede a Bruxelles che rappresenta i fornitori professionali europei di **servizi di protezione della salute pubblica ambientale**. La nostra vocazione è proteggere le persone e la salute pubblica, le proprietà private e pubbliche, le imprese e i servizi umani. Spesso invisibile, il settore lavora ogni giorno dietro le quinte per proteggere la società e l'economia in tutta Europa.

### Che cos'è l'IPM

**Gestione integrata degli infestanti (IPM = Integrated Pest Management)** è un metodo olistico per prevenire e controllare organismi come insetti, roditori o uccelli che si manifestano in luoghi o modi che presentano un rischio potenziale o effettivo di danno per le persone e per la salute pubblica, per il bestiame e il benessere degli animali, per le proprietà e le aziende.

È l'approccio utilizzato da fornitori seri di servizi professionali per la protezione della salute pubblica ambientale (spesso indicati come servizi di "pest management" o di gestione degli infestanti) perché è il metodo più efficace per controllare gli infestanti in modo sicuro e sostenibile.

Per questo motivo, chiunque voglia proteggere le persone, gli allevamenti o le aziende, ad esempio, dovrebbe cercare di utilizzare l'approccio IPM e di lavorare con disinfestatori che sono fornitori di servizi professionali che si impegnano ad applicare l'IPM in modo attento e sistematico.



## I vantaggi di un approccio IPM

Un programma di prevenzione integrato e intelligente, portato avanti dal cliente e dal fornitore di servizi in stretta collaborazione, **evita le infestazioni ricorrenti** e la necessità di ripetuti interventi correttivi. In questo modo si **gestisce il rischio nel modo più efficace**. Garantisce l'**approccio più sostenibile** per evitare o controllare la presenza di organismi potenzialmente dannosi. È l'**approccio più conveniente** nel tempo.



## Vantaggi della IPM in termini di sostenibilità



Prevenzione e riduzione del rischio



Protezione della salute pubblica



Rispetto dell'ambiente



Riduzione dell'uso di sostanze chimiche



Efficienza dei costi



Salvaguardia dell'azienda e della reputazione

## Descrivere l'IPM

L'IPM è un metodo sistematico per affrontare in modo sicuro ed efficace gli organismi come insetti, roditori e uccelli, con l'obiettivo di proteggere la salute delle persone, mantenere sicuri gli alimenti ed evitare perdite economiche e finanziarie. Un obiettivo chiave è la sostenibilità, in particolare concentrandosi principalmente sulla prevenzione dei problemi prima che diventino un rischio, utilizzando i prodotti chimici solo quando sono indispensabili.

## Requisiti di conoscenza chiave



### Specie

- Roditori
- Uccelli
- Insetti
- Altro



### Regolamenti

- Leggi e linee guida nazionali
- Regolamenti UE
- Normative



### Strumenti

- Tecniche di prevenzione
  - Strategie di prevenzione
  - Sorveglianza
  - Esclusione
  - Repellenti
- Tecniche di controllo
  - Biologiche
  - Meccaniche
  - Fisiche
  - Chimiche
  - Dispositivi connessi

L'approccio IPM si basa su una **buona conoscenza e comprensione** di tre elementi chiave:

- **le diverse specie che possono rappresentare un rischio di danno:** è importante sapere come crescono, vivono, si riproducono e si comportano per poter evitare che diventino un fattore di rischio nella pratica;
- **le norme e i regolamenti locali pertinenti** che disciplinano le attività di tutela della salute pubblica ambientale (ad esempio, la legislazione ed i codici di condotta dell'UE, nazionale, regionale e comunale); e,
- **come utilizzare un mix di tattiche, strumenti, dispositivi e prodotti diversi** per prevenire l'insorgere di situazioni potenzialmente dannose e per gestirle con successo quando si verificano, eliminando rapidamente i rischi inaccettabili.

Una comunicazione chiara e aperta tra il disinfestatore professionista della protezione della salute pubblica ambientale ed il cliente è un requisito fondamentale in questo processo.



## Metodi di prevenzione IPM



### Eliminare l'accesso al rifugio

- Chiudere le porte
- Proteggere le finestre
- Coprire bocchette e scarichi



### Gestire gli habitat

- Acque stagnanti
- Detriti accumulati
- Cumuli di pneumatici
- Piantagioni vicino ai locali



### Ridurre l'accesso a cibo e acqua

- Conservazione dei cibi
- Rifiuti alimentari e organici
- Gestione dell'acqua



### Educazione alla consapevolezza del rischio

## Prevenire è sempre meglio che curare

Quindi, l'elemento più importante dell'IPM è che il cliente e gli esperti disinfestatori del fornitore di servizi lavorino a stretto contatto per **evitare che organismi potenzialmente dannosi possano diventare un problema in primo piano**. Questo è il modo migliore per il cliente di ridurre il rischio e ottenere il "miglior valore" dalla collaborazione con un disinfestatore fornitore di servizi professionale.







In consultazione e collaborazione con il cliente, il bravo disinfestatore professionista individua un mix di diversi strumenti e tattiche di prevenzione adatti a ogni situazione specifica, come ad esempio:

- **pianificare/attuare programmi di manutenzione degli edifici, all'interno e all'esterno, per garantire che gli organismi potenzialmente dannosi non possano insediarsi** (ad esempio, riparando le perdite d'acqua, sigillando i buchi nelle pareti o nei tetti; chiudendo gli scarichi; ecc;)
- **eliminare i siti di riproduzione e le fonti di cibo** (ad esempio, rimuovere l'acqua stagnante o gli impianti di raccolta e trattamento dei rifiuti dalle immediate vicinanze dei locali, ecc;)
- **modificare i comportamenti o le procedure operative che possano facilitare l'accesso** (ad esempio, chiudendo le porte e adattando i magazzini);
- **essere costantemente alla ricerca di potenziali rischi e agire rapidamente per affrontarli in tempo,**
- **utilizzare rimedi naturali per prevenire o eliminare un problema, ove possibile.**

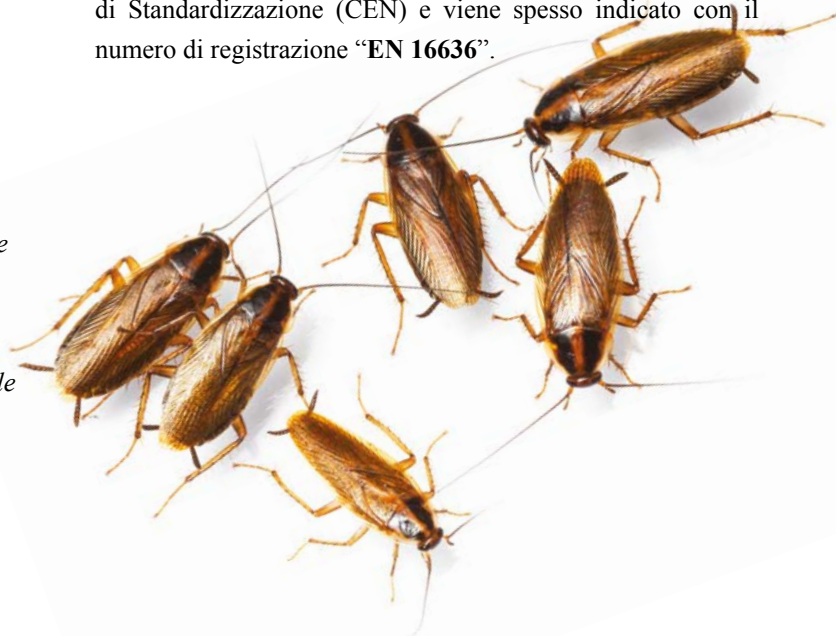
Se queste misure di prevenzione vengono attuate in modo efficace, la **disinfestazione non dovrebbe essere necessaria.**

Tuttavia, **a volte l'uso di strumenti meccanici o chimici è essenziale per controllare un'infestazione importante ed eliminare un rischio di danno in modo rapido ed efficace,** applicati in modo attento e controllato da disinfestatori professionisti formati per garantire l'assenza di rischi per le persone, gli organismi non bersaglio o l'ambiente.

In pratica, i rimedi meccanici e chimici sono spesso utilizzati in combinazione. Ove possibile, i **prodotti chimici dovrebbero essere utilizzati solo come ultima risorsa.**

## Cercare fornitori di servizi professionali che seguano gli standard riconosciuti

Il successo di qualsiasi operazione di IPM dipende in larga misura dalle competenze e dal livello di formazione della persona o delle persone responsabili della sua gestione e attuazione. Per fornire un punto di riferimento a tutti i disinfestatori professionisti della tutela della salute pubblica ambientale, nel 2013 il CEPA ha creato lo standard "CEPA Certified®". È l'unico nel suo genere nel settore, con al centro l'applicazione dell'IPM. Nel 2015 è stato rilasciato come standard ufficiale certificabile dal Comitato Europeo di Standardizzazione (CEN) e viene spesso indicato con il numero di registrazione "EN 16636".



Oggi, un numero sempre crescente di fornitori di servizi di disinfestazione professionale per la tutela della salute pubblica ambientale in tutta Europa è certificato da organismi di controllo indipendenti in conformità alla norma EN 16636. Raccomandiamo a tecnici aggiornati e formati di seguire il protocollo CEPA Certified® per fornire ai clienti un servizio sostenibile di alta qualità basato sull'approccio IPM.



# Come deve procedere un professionista in caso di infestazione

Anche se la prevenzione è sempre preferibile da tutti i punti di vista, ci sono occasioni in cui si verificano infestazioni.

In queste situazioni, l'applicazione professionale ed efficace dell'IPM seguire queste fasi:



## 1. Contatto con il cliente

Prendere in considerazione in modo attento ma critico le informazioni rilevanti fornite dal cliente.



## 2. Valutazione del sito da parte di un esperto

Ispezionare l'area e chiarire la natura e l'entità precisa del problema.



## 3. Obiettivo e pianificazione dell'intervento

Sulla base di questa analisi, stabilire un piano d'azione (vedi pagina 6).



## 4. Attuazione

Mettere in atto con cura il piano, in accordo con il cliente.



## 5. Monitoraggio dei progressi

Monitorare l'applicazione del piano d'azione e verificarne l'efficacia.



## 6. Valutare l'efficacia

Stabilire se il numero di infestazioni è diminuito e se la misura adottata sia stata sufficiente a ridurre il rischio a un livello accettabile.



## 7. Adeguare secondo necessità

Se necessario, modificare il piano e procedere.



## 8. Stare in guardia

Monitorare eventuali recidive e adottare le misure necessarie.





## Come un professionista deve stabilire un piano d'azione in caso di infestazione

Le specificità di ogni situazione e sfida variano da caso a caso. **Pertanto, un fornitore di servizi professionale ben addestrato e responsabile dovrebbe sempre seguire questi passaggi chiave per sviluppare un piano d'azione integrato sicuro e sostenibile:**

- 1** Identificare correttamente l'organismo o gli organismi che presentano un rischio di danno.
- 2** Valutare il livello e la natura dell'infestazione ed i rischi associati.
- 3** Analizzare tutti gli aspetti del sito/ambiente in cui si è verificata l'infestazione.
- 4** Determinare la migliore strategia per controllare l'infestazione in modo tempestivo, identificando le tecniche, gli strumenti e le tempistiche ottimali per riportare la situazione sotto controllo (questo può includere sia azioni preventive che correttive), rispettando le norme e i regolamenti locali che disciplinano le attività di protezione della salute pubblica ambientale.



### **Acknowledgements:**

Prepared by the CEPA Scientific Committee, led by Guy Hendrickx, with key contributions from Vincent Ergen, Daniel Lucien, Marc Aubry and the CEPA Secretariat.

© CEPA 2024, all rights reserved

# CEPA

Transparency Register No.: 272103337512-81

Follow us on X: @CEPAEuropa

[www.cepa-europe.org](http://www.cepa-europe.org)